

# Halbjahresprogramm

Januar - Juni 2026



## Impressum

Herausgeber:	NABU Kreisverband Minden-Lübbecke e.V. Frotheimer Straße 57a 32312 Lübbecke 05741/2409505 www.moorhus.eu kontakt@moorhus.eu
Spendenkonto:	DE574905 0101 0040 5546 36 WELADED1MIN Als gemeinnützig anerkannt.
Redaktion & Gestaltung:	Moorhus Bildungs-Team
Bilder Titelblatt:	NAJU: S. Brinkhoff Schmetterling: L. Beckmann Steinkäuze: L. Meckling Mitte: J. Kreimeier Übrige: L. Olenberg
Zeichnungen S. 7, S. 25, und NAJU-Moorfrosch	Ann-Sophie Fründ

Freigestellte Bilder S. 4, 10, 11, 13, 20, 26, 28, 29, 30, 31: Pixabay.com

### Anmeldungen

Bitte melden Sie sich mindestens drei Tage im Voraus  
telefonisch an: 05741 - 240 95 05  
(Mo-Fr 09.00-12.00 Uhr und während der Öffnungszeiten)

### Preise

NABU-Moorführungen:

7 € für Einzelpersonen

3,5 € für Kinder und

NABU-Mitglieder

Preise für private Führungen finden Sie online.

BNE- / Kinder- / sonstige Veranstaltungen:

Preise pro Person unter den Beschreibungen



## Über uns

Das NABU Besucherzentrum Moorhus liegt direkt am Großen Torfmoor, dem einzigen Hochmoor und größtem noch verbliebenen Moorgebiet in Nordrhein-Westfalen. Die 467 ha bieten ein Refugium für viele seltene Arten und geben die Möglichkeit, typische Brutvögel, Torfmoose, Sonnentau oder Moorfrösche zu entdecken.

Wir sind als zertifiziertes BNE-Regionalzentrum für den Kreis Minden-Lübbecke eine außerschulische Bildungseinrichtung für nachhaltige Entwicklung.

In diesem Programmheft finden Sie Kinderaktionen, Moorführungen, Familientage, Seminare und Fortbildungen. Festangestellte, Moorführer\*innen und Ehrenamtliche bieten ein abwechslungsreiches Angebot für (fast) alle Altersgruppen.

Im Allgemeinen finden die Veranstaltungen bei jedem Wetter statt! Bitte denken Sie bei Aktionen im Freien an:

- dem Wetter angepasste Kleidung
- festes Schuhwerk
- gegebenenfalls Mücken-/ Zeckenschutz
- außerdem: Getränk und evtl. Proviant

## Schon gewusst?

Moorführungen und BNE-Aktionen können Sie auch zu einem individuellen Termin für Ihre Gruppe/Schulklasse buchen. Bitte sprechen Sie uns an!

Moorführungen: [kontakt@moorhus.eu](mailto:kontakt@moorhus.eu)

BNE- Büro: [bne@moorhus.eu](mailto:bne@moorhus.eu)

### BNE – Was ist das?

BNE steht für „Bildung für nachhaltige Entwicklung“. BNE möchte Kinder, Jugendliche und Erwachsene zu zukunftsfähigem Denken und Handeln befähigen. Ihnen soll bewusst gemacht werden, welche Konsequenzen ihr Handeln hat – sowohl in ökologischer, sozialer als auch wirtschaftlicher Hinsicht – damit auf lange Sicht ein nachhaltiges, friedliches Zusammenleben auf der Welt möglich ist.

Datum	Zeit	Veranstaltung
-------	------	---------------

### Januar

Fr 09.		Mitmachaktion Wintervögel
Sa 31.	10.00	NAJU: Die Moorfrösche in Aktion

### Februar

So 22	10.00	Moorführung: Moorwelten im Winter
Sa 28.	9.30	Kurs: Obstbaumschnitt
Sa 28.	10.00	NAJU: Die Moorfrösche in Aktion

### März

So 1. bis So 22.		Ausstellung: Jahreszeiten
Sa 7.	10.00	Moorführung: Das Große Torfmoor
Sa 14.	09.00	Führung: Vogelstimmen
So 22.	10.00	Moorführung: Achtsamkeit
Sa 28.	10.00	NAJU: Die Moorfrösche in Aktion

### April

Do 2.	10.00	Ferienprogramm Bienenwachswerkstatt
Mi 8.	10.00	Ferienprogramm Wildbienen
Do 9.	10.00	Ferienprogramm Rucksackrallye
Sa 11.	13.00	Moorführung: Frühjahrsspaziergang
So 12.	10.00	Moorführung: Bastauwiesen entdecken
So 19.	10.00	Moorführung: Frühlings-Spaziergang
Mo 20.	19.30	Vortrag: Unsere Eulen
Sa 25.	10.00	NAJU: Die Moorfrösche in Aktion
So 26.	11.00	Moorführung: Abenteuer Hochmoor
So 26.	10.00	Moorführung: lebendige Zukunft



## Mai

So 3.	10.00	Moorführung: Bastauwiesen entdecken
Mi 6.	17.00	Radtour zu vergessenen Orten
Sa 9.	10.00	Moorführung: Hochmoorflora
Sa 23.	10.00	Moorführung: Das Große Torfmoor
So 24.	04.30	Moorführung: Erwachendes Moor
Do 28.	19.30	Vortrag Wasserinsekten
Sa 30.	10.00	NAJU: Die Moorfrösche in Aktion

## Juni

So 7.	10.00	Seminar: Insekten
Mi 17.	15.00	Radtour zu den Störchen
So 21.	10.00	Moorführung: Achtsamkeit
Do 25.	16.00	Infoveranstaltung: Schule der Zukunft
Sa 27.	10.00	NAJU: Die Moorfrösche in Aktion



### NABU-Aktiven-Gruppe

Unsere Aktiven-Gruppe trifft sich zu vorher vereinbarten Terminen (häufig samstags) und engagiert sich in praktischen Naturschutzarbeiten. Dazu gehören Bau und Anbringung von Nistkästen und Nisthilfen, Baumpflanzungen und Baumpflege, Beringungsaktionen und viele weitere Vorhaben rund um die NABU-Flächen im Kreis Minden-Lübbecke.

Bei Fragen und Interesse zur Mitarbeit wenden Sie sich gerne an Eckhard Schlömer, Leiter der Aktiven-Gruppe:

05741/2409505

[kontakt@moorhus.eu](mailto:kontakt@moorhus.eu)

*Wir freuen uns Sie zu sehen!*

## NAJU-Kindergruppe „Moorfrösche“

Unsere NATurschutzJUGend-Gruppe trifft sich einmal im Monat samstags und plant spannende Aktionen und Ausflüge rund um die Themen Naturschutz und Nachhaltigkeit. Du möchtest mitmachen? Dann melde dich vorher an unter:

05741/2409505 - [bufdi@moorhus.eu](mailto:bufdi@moorhus.eu)

Dein erster Tag bei uns ist kostenfrei. Erst wenn du an einem weiteren Treffen teilnehmen möchtest und den Moorfröschen beitreten willst, fällt ein Jahresbetrag von 18 € an. Die Termine für die NAJU-Gruppe werden regelmäßig auf unserer Homepage [www.moorhus.eu](http://www.moorhus.eu) bekannt gegeben.

*Wir freuen uns dich zu sehen!*



Quelle: S. Brinkhoff

## Stunde der Wintervögel



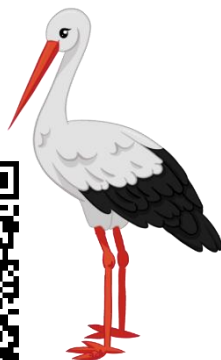
Vögel beobachten, an der bundesweit größten naturkundlichen Mitmach-Aktion teilnehmen und dabei noch die Natur vor der eigenen Haustür besser kennenlernen –

all das vereint die „Stunde der Wintervögel“. Vom 9. bis 11. Januar ruft der NABU dazu auf, eine Stunde lang Vögel im Garten, am Futterhäuschen, auf Balkon oder im Park zu zählen.

Die Stunde der Wintervögel ist eine Gemeinschaftsaktion von NABU und LBV. Interessierte können von zu Hause aus teilnehmen. Weitere Informationen und Zählhilfe zum Herunterladen finden Sie online unter: [www.nabu.de](http://www.nabu.de)



Informationen zur Mitmachaktion „Winterstörche“ finden Sie ebenfalls online. Die Aktion zur Erfassung der Winterstörche läuft jeweils von November bis einschließlich Januar. Aber natürlich können Storchbeobachtungen bei NABU-naturgucker.de das ganze Jahr über gemeldet werden.



## Eichhörnchen beobachten und melden

Der NABU macht gemeinsam mit dem Leibniz-IZW und NABU|naturgucker ein Projekt, um Fragen rund um Eichhörnchen zu beantworten. Dabei können Sie mitwirken:



Melden Sie Eichhörnchen, die Sie entdecken, und das gerne auch über einen längeren Zeitraum.

Weitere Informationen finden Sie online unter: <https://www.nabu.de>



Quelle: Pixabay

Sa 31.01.2026

10.00 - 12.00

Moorhus

NAJU

7-14 Jahre

## Die Moorfrösche in Aktion



Die NAJU-Kindergruppe „Moorfrösche“ heißt alle interessierten Kinder zwischen 7 und 14 Jahren herzlich willkommen. Wir treffen uns jeden Monat zu verschiedenen Aktionen, u.a. kreative Basteleien, Wanderungen durch das

Große Torfmoor, Nistkastenbau und vielem mehr. Dabei ist die erste Teilnahme für dich kostenfrei. Wenn du im Anschluss Teil der NAJU werden möchtest, ist der Abschluss einer NABU-Mitgliedschaft notwendig.



## Februar

So 22.02.2026

10.00

Parkplatz 3

NABU: Führung

Erwachsene

### Moorwelten im Winter: Entdecke die stille Schönheit

Erleben Sie die winterliche Ruhe des Moors bei einem zweistündigen Spaziergang. Wir genießen die klare, frische Luft und die besondere Atmosphäre der Landschaft, die augenscheinlich Winterschlaf hält. Erfahren Sie warum das Moor ein so besonderer Lebensraum ist und welche Bedeutung er hat und hatte für Tiere, Menschen und Pflanzen.

Achtung: Matsch Gefahr. Bitte wasserfeste Schuhe anziehen.

Mit Susanne Röber,  
zertifizierte Natur- und Landschaftsführerin

Anmeldung bitte telefonisch unter 05741 2409505 oder per E-Mail an [kontakt@moorhus.eu](mailto:kontakt@moorhus.eu). Die Teilnahmegebühr von 7 € für Erwachsene bzw. 3,50 € für Kinder und NABU-Mitglieder bitte in bar vor Ort entrichten.



Quelle: L. Olenberg

## Alte Apfelbäume richtig schneiden – Obstbaumschnitt in der Praxis

Wie schneidet man einen (alten) Obstbaum richtig? Welche Schnittziele ergeben sich aus dem Zustand des Baumes – und wie setzt man diesen fachgerecht um? Diese Veranstaltung richtet sich an alle, die junge oder alte Bäume im Garten oder auf der Streuobstwiese haben und erlernen möchten, diese gesund und vital zu pflegen und zu erhalten.

Nach einer theoretischen Einführung in den Baumaufbau gehen wir direkt in die Praxis über: an jungen und alten Obstbäumen vor Ort wird das richtige Vorgehen gemeinsam besprochen und umgesetzt. Dabei erlernen die Teilnehmer:innen, den Gesundheitszustand des Baumes einzuschätzen, die passenden Schnittwerkzeuge kennen zu lernen und den Pflege-Verjüngungsschnitt durchzuführen. Ziel ist es, das erlernte Fachwissen später in die Praxis an eigenen Bäumen daheim umzusetzen.

Leitung: Der Kurs wird durchgeführt von Herrn Rainer

Schäfers, Baumwart und langjähriger Vorsitzender des Kreisverbandes München für Gartenkultur und Landespflege e.V.



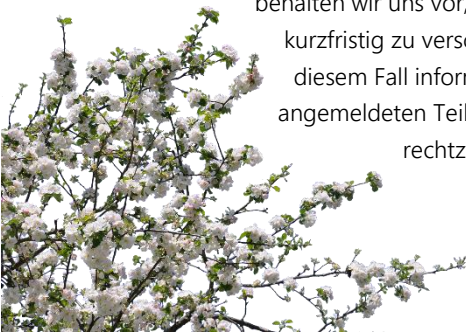
Ort: Der Kurs findet bei Familie Clausen, Blasheimer Str. 44, in Lübbekcke-Stockhausen (ehem. Hof Stallmann) statt.

Teilnahmegebühr: 10 € (inkl. Getränken und Snack)

Anmeldung: Per E-Mail an [vera-clausen@web.de](mailto:vera-clausen@web.de)

Organisatorisches: Eine Mittagspause ist eingeplant. Fachblätter liegen bereit, Broschüren und Fachhefte werden z.T. gegen Unkostenbeitrag angeboten. Da der Kurs größtenteils im Freien stattfindet und auch bei „normalem“ Schlechtwetter wie Regen oder Kälte durchgeführt wird, ist

wetterangepasste Kleidung und Schuhwerk empfehlenswert.  
Bei extremen Wetterbedingungen (Stur, Starkregen, Frost)  
behalten wir uns vor, den Termin  
kurzfristig zu verschieben. In  
diesem Fall informieren wir alle  
angemeldeten Teilnehmer:innen  
rechtzeitig.



Sa 28.02.2026

10.00 - 12.00

Moorhus

NAJU

7-14 Jahre

## Die Moorfrösche in Aktion



Die NAJU-Kindergruppe „Moorfrösche“  
heißt alle interessierten Kinder zwischen  
7 und 14 Jahren herzlich willkommen. Wir  
treffen uns jeden Monat zu  
verschiedenen Aktionen, u.a. kreative  
Basteleien, Wanderungen durch das

Große Torfmoor, Nistkastenbau und vielem mehr. Dabei ist  
die erste Teilnahme für dich kostenfrei.

Wenn du im Anschluss Teil der NAJU werden möchtest, ist der  
Abschluss einer NABU-Mitgliedschaft notwendig.



## März

So 01.03.2026 bis So 22.03.2026

Moorhus

Ausstellung

Erwachsene & Familien

### Jahreszeiten

Herzliche Einladung zu meiner Bilderausstellung mit dem Thema: „Jahreszeiten“.

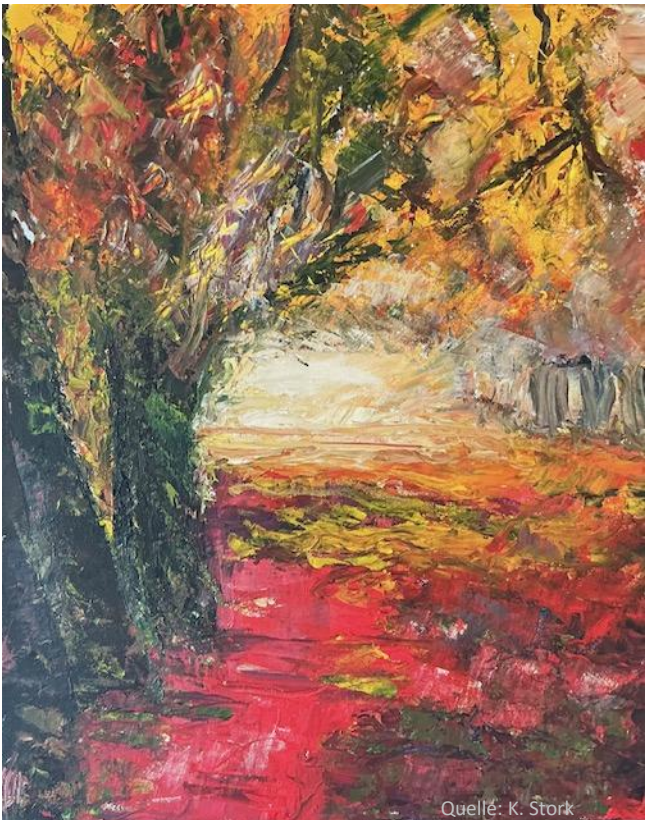
Im Moorhus in der Zeit vom 1. 3. bis zum 22.3.2026

Die mit Acrylfarbe auf Leinwand gemalten Bilder stellen die Jahreszeiten dar, die bestaunt und durchlebt werden wollen. Dabei erinnern sie auch an die Vergänglichkeit des Lebens und machen uns die verbleibende Zeit wertvoll.

Ich freue mich auf Ihren Besuch.

Freundliche Grüße

Karl Stork



Quelle: K. Stork

Sa 07.03.2026

10.00-12.00

Parkplatz 3

NABU: Führung

Erwachsene & Familien

## Das Große Torfmoor, unbekanntes Juwel?

Viele kennen das große Torfmoor durch Spaziergänge. Aber was verbirgt sich hinter dieser besonderen Stimmung im Moor? Wie ist das Moor entstanden, welche Pflanzen, welche Tiere gibt es, welche Bedeutung für die Natur, welche Bedeutung für unser Klima hat das Moor?

Diese Fragen werden vom zertifizierten Natur- und Landschaftsführer Erich Sommer während der Führung beantwortet. Die Führung beginnt um 10:00h am Parkplatz 3, Moorbادهstraße Lübbecke-Gehlenbeck und dauert ca. 2 Stunden.

Anmeldung bitte telefonisch unter 05741 2409505 oder per E-Mail an [kontakt@moorhus.eu](mailto:kontakt@moorhus.eu). Die Teilnahmegebühr von 7 € für Erwachsene bzw. 3,50 € für Kinder und NABU-Mitglieder bitte in bar vor Ort entrichten.



So 22.03.2026

10.00-12.00

Parkplatz 3

NABU: Führung

Erwachsene

## Achtsam das Moor erleben – Auf der Suche nach Ruhe, Entschleunigung und neuen Perspektiven

Erleben Sie das Moor als Ort der Stille und als perfekte Kulisse für einen achtsamen Spaziergang durch die Natur. Unsere Führung lädt dazu ein, mit Achtsamkeitsübungen zur Ruhe zu kommen, sich ganz auf den Moment zu konzentrieren und eine kurze Auszeit vom Alltagstrubel zu genießen. Indem wir

die Natur gezielt mit unterschiedlichen Sinnen wahrnehmen, entdecken wir eine neue Perspektive auf das Moor und auf uns selbst.

Lassen Sie sich von der besonderen Atmosphäre der mystischen



Landschaft inspirieren, sammeln Sie schöne Momente und finden Sie zurück zu sich selbst!

Mit Kay Nina Bergmann und Susanne Röber,  
zertifizierte Natur- und Landschaftsführerinnen  
Anmeldung bitte telefonisch unter 05741 2409505 oder per E-Mail an kontakt@moorhus.eu. Die Teilnahmegebühr von 7 € für Erwachsene bzw. 3,50 € für Kinder und NABU-Mitglieder bitte in bar vor Ort entrichten.



Sa 14.03.2026	09.00 - 11.00	Moorhus
NABU: Führung		Erwachsene   Familien mit Kindern ab 12

## Vogelstimmen für Anfänger

Noch ist die Schar der gefiederten Sänger recht übersichtlich und die Bäume und Sträucher sind unbelaubt. Wir lernen Gesänge von Vogelarten kennen, die auch im heimischen Garten zu sehen und zu hören sind.

Mit Heiner Härtel, zertifizierter Natur- und Landschaftsführer.  
Anmeldung bitte telefonisch unter 05741 2409505 oder per E-Mail an kontakt@moorhus.eu. Die Teilnahmegebühr von 7 € für Erwachsene bzw. 3,50 € für Kinder und NABU-Mitglieder bitte in bar vor Ort entrichten.

## Die Moorfrösche in Aktion



Die NAJU-Kindergruppe „Moorfrösche“ heißt alle interessierten Kinder zwischen 7 und 14 Jahren herzlich willkommen. Wir treffen uns jeden Monat zu verschiedenen Aktionen, u.a. kreative Basteleien, Wanderungen durch das

Große Torfmoor, Nistkastenbau und vielem mehr. Dabei ist die erste Teilnahme für dich kostenfrei. Wenn du im Anschluss Teil der NAJU werden möchtest, ist der Abschluss einer NABU-Mitgliedschaft notwendig.





Do 02.04.2026

10.00 - 12.00

Moorhus

Ferienprogramm

8-14 Jahre

## Wunderwelt der Bienen – Bienenwachswerkstatt



Spielerisch entdecken wir die Lebenswelt der Wild- und Honigbienen. Wir staunen darüber, was die Biene alles leisten kann und warum sie so wichtig für unser

Ökosystem und uns Menschen ist. Und zu guter Letzt stellen wir Kerzen aus echtem Bienenwachs und Bienenwachstücher her – ganz ohne Verpackungsmüll und Plastik.

5 € pro Person. Anmeldung vorab unter [kontakt@moorhus.eu](mailto:kontakt@moorhus.eu) oder 05741 2409505.

08.04.2026

10.00 – 12.30

Moorhus

Ferienprogramm

8-14 Jahre

## Naturschutzwerkstatt: Wildbienennisthilfe



In Deutschland gibt es mehr als 480 verschiedene Wildbienenarten. Einige von ihnen nisten in Mauern, andere im Boden und wieder andere fühlen sich in Löchern in Lehm, Holz oder Schilfhülsen sehr

wohl. In zunehmend aufgeräumten Landschaften und Gärten sind solche Nistplätze selten geworden. Daher möchten wir



gemeinsam eine Nistmöglichkeit für Wildbienen rund ums Moorhus schaffen. Junge Bienenfreunde können dabei tatkräftig mit anpacken und spannendes über Wildbienen erfahren.

Das Moorhus-Team und die Wildbienen freuen sich auf Euch. Bitte an dem Wetter angepasste Kleidung, Sonnen- und Mücken-/Zeckenschutz und etwas Proviant denken!

Dieses Ferienprogramm ist kostenlos.

Anmeldung bitte telefonisch unter 05741 2409505 oder per E-Mail an [kontakt@moorhus.eu](mailto:kontakt@moorhus.eu).

09.04.2026	10.00 – 12.30	Moorhus
Ferienprogramm		8-14 Jahre

## Abenteuer Moor – Actionbound-Rallye

Was hat das Moor mit dem Klimaschutz zu tun? Welche einzigartigen Tiere und Pflanze leben hier? Warum haben die Menschen früher das Moor zerstört und später wieder vernässt? Wie hängt das Moor mit Klimaschutz und den globalen Zielen für nachhaltige Entwicklung zusammen – und wie können wir



Quelle: Moorhus

Mooren auf der ganzen Welt helfen? Mit dem Smartphone und der App Actionbound begeben wir uns auf Abenteuer-Tour entlang des Großen Torfmoores: Es erwarten euch knifflige Rätsel, spannende Teamaufgaben und herausfordernde Aktionen. Schafft ihr es, alle Stationen zu bewältigen?

Bitte an dem Wetter angepasste Kleidung, Sonnen- und Mücken- und Zeckenschutz und etwas Proviant für unterwegs

denken!

Dieses Ferienprogramm ist kostenlos.

Anmeldung bitte telefonisch unter 05741 2409505 oder per E-Mail an [kontakt@moorhus.eu](mailto:kontakt@moorhus.eu).

Sa 11.04.2026

13.00 - 15.00

Parkplatz 3

NABU: Führung

Interessierte Besucher  
und Naturfreunde

Frühjahrsspaziergang durchs Ökosystem Moor –  
wenn das Wollgras blüht



Das Große Torfmoor ist ein überaus beliebtes Ziel für Spaziergänger, Fahrradfahrer und Sporttreibende. Es erwacht im Frühling und jetzt blüht das Wollgras; nicht wie vielfach angenommen im Mai. In der dichtbesiedelten Kulturlandschaft besitzt das Feucht- und Fluchtbiotop einen hohen Stellenwert für bedrohte Pflanzen und Tiere. Darüber hinaus gewinnen Moore in Zeiten fortschreitender Erderwärmung immer größere Bedeutung für den Klimaschutz. Wenn sie intakt sind, speichern Moore nicht nur in erheblichem Maß Regenwasser, sondern auch das gefährliche Treibhausgas Kohlendioxid. Daher ist es wichtig, diese besondere Landschaftsform zu erhalten. Der zertifizierte Natur- und Landschaftsführer Rainer Eschedor thematisiert speziell die wichtigen ökologischen Funktionen von Mooren. Welche Auswirkungen hatten die

letzten heißen und regenarmen Jahre auf das Ökosystem?  
Welche Verbesserungen hat der Winter gebracht?

Anmeldung bitte telefonisch unter 05741 2409505 oder per E-Mail an kontakt@moorhus.eu. Die Teilnahmegebühr von 7 € für Erwachsene bzw. 3,50 € für Kinder und NABU-Mitglieder bitte in bar vor Ort entrichten.

So 12.04.2026

10.00-12.00

Bastauwiesen

NABU: Führung

Erwachsene und Jugendliche

## Die Bastauwiesen entdecken!

Der zertifizierte Landschafts- und Naturführer Michael Köhler lädt zu einem circa 2-stündigen Spaziergang mit informativen Zwischenstopps durch die Bastauwiesen ein. Es gibt allerhand Wissenswertes über das Naturschutzgebiet „Bastauwiesen“, über die Störche, das Niedermoor, die Kiebitze, Schloss Haddenhausen, die Nutria, die Saatkrähen und den Mittellandkanal.



Quelle: M. Köhler

Treffpunkt: Eingang Bastauwiesen, Kreuzung Unterdamm – Petershäger Weg. Es gibt nur wenige Parkplätze, am besten kommen Sie mit dem Fahrrad. Hunde können leider nicht mitgebracht werden.

Nehmen Sie gern Ihr Fernglas mit, wenn vorhanden.

Anmeldung bitte telefonisch unter 05741 2409505 oder per E-Mail an kontakt@moorhus.eu. Die Teilnahmegebühr von 7 € für Erwachsene bzw. 3,50 € für Kinder und NABU-Mitglieder bitte in bar vor Ort entrichten.

## Moor to Explore: Ein Frühlings-Spaziergang durch die Vielfalt des Hochmoors

Das Moor ist gerade jetzt im Frühling mehr als nur einen Spaziergang wert. Auf dieser Führung erleben wir nicht nur das Aufblühen der typischen Flora und Fauna, sondern verstehen, was sich hinter dem Ökosystem Moor verbirgt. Ein entspannter Spaziergang mit spannenden Einblicken in die Rolle, die das Moor in der Vergangenheit spielte und Zukunft spielen wird.

Achtung: Matsch Gefahr. Bitte wasserfeste Schuhe anziehen.

Anmeldung bitte telefonisch unter 05741 2409505 oder per E-Mail an [kontakt@moorhus.eu](mailto:kontakt@moorhus.eu). Die Teilnahmegebühr von 7 € für Erwachsene bzw. 3,50 € für Kinder und NABU-Mitglieder bitte in bar vor Ort entrichten.



## Unsere Eulen

Seit Jahrzehnten widmet Gerhard Neuhaus seine Freizeit den Eulen und Greifvögeln. Kein anderer im Kreisgebiet kennt sich mit diesen Tiergruppen aus wie er. Insbesondere die Steinkeuze und Schleiereulen haben es ihm besonders angetan. Im Vortrag wird er Einblicke in den Schutz, die Bestandsentwicklung und die Lebensweise unserer vier Eulenarten, zu denen noch Uhu, Waldkauz und Waldohreule gehören, geben. Der Vortrag wird angereichert durch die professionellen Fotos von Jürgen Heinrich, einem Naturfotografen aus Minden.

Anmeldung telefonisch erwünscht unter 05741 2409505 oder per E-Mail an [kontakt@moorhus.eu](mailto:kontakt@moorhus.eu)

5 € Eintritt. Anmeldung bitte telefonisch unter 05741 2409505 oder per E-Mail an [kontakt@moorhus.eu](mailto:kontakt@moorhus.eu).



Quelle: J. Heinrich

## Die Moorfrösche in Aktion



Die NAJU-Kindergruppe „Moorfrösche“ heißt alle interessierten Kinder zwischen 7 und 14 Jahren herzlich willkommen. Wir treffen uns jeden Monat zu verschiedenen Aktionen, u.a. kreative Basteleien, Wanderungen durch das

Große Torfmoor, Nistkastenbau und vielem mehr. Dabei ist die erste Teilnahme für dich kostenfrei. Wenn du im Anschluss Teil der NAJU werden möchtest, ist der Abschluss einer NABU-Mitgliedschaft notwendig.

## Lebendiges Moor, lebendige Zukunft: Ein Klima-Wunder entdecken



Entdecken Sie die faszinierende Welt unseres Moores und seiner Rolle als echter Klimaretter! Erfahren Sie, wie diese einzigartigen Ökosysteme riesige Mengen CO<sub>2</sub> speichern, das Wasser regulieren und gleichzeitig

Lebensraum für seltene Arten bieten. Auf unserer Wanderung durch das Hochmoor tauchen Sie ein in die Geheimnisse dieser lebendigen Landschaft und lernen, warum ihr Schutz entscheidend für unsere Zukunft ist. Lassen Sie sich von der



natürlichen Schönheit inspirieren und entdecken Sie, wie Moore zu einem nachhaltigen Klimaschutz beitragen können!

Mit Michael Köhler, zertifizierter Natur- und Landschaftsführer. Anmeldung bitte telefonisch unter 05741 2409505 oder per E-Mail an kontakt@moorhus.eu. Die Teilnahmegebühr von 7 € für Erwachsene bzw. 3,50 € für Kinder und NABU-Mitglieder bitte in bar vor Ort entrichten.



Quelle: K. Bohrer

So 26.04.2026

11.00 – 13.30

Parkplatz 3

NABU: Führung

Erwachsene

## Abenteuer Hochmoor

Genießen Sie eine Wanderung durch den einzigartigen Naturraum und erfahren Sie mehr über die Entstehung des Moores, seine typische Flora und Fauna und weshalb intakte Moore die besten Klimaschützer sind.

Mit Ralf Quellhorst, zertifizierter Natur- und Landschaftsführer. Anmeldung bitte telefonisch unter 05741 2409505 oder per E-Mail an kontakt@moorhus.eu. Die Teilnahmegebühr von 7 € für Erwachsene bzw. 3,50 € für Kinder und NABU-Mitglieder bitte in bar vor Ort entrichten.



Quelle: L. Beckmann

## Die Bastauwiesen entdecken!

Der zertifizierte Landschafts- und Naturführer Michael Köhler lädt zu einem circa 2-stündigen Spaziergang mit informativen Zwischenstopps durch die Bastauwiesen ein. Es gibt allerhand Wissenswertes über das Naturschutzgebiet „Bastauwiesen“, über die Störche, das Niedermoor, die Kiebitze, Schloss Haddenhausen, die Nutria, die Saatkrähen und den Mittellandkanal.

Treffpunkt: Eingang Bastauwiesen, Kreuzung Unterdamm – Petershäger Weg. Es gibt nur wenige Parkplätze, am besten kommen Sie mit dem Fahrrad. Hunde können leider nicht mitgebracht werden. Nehmen Sie gern Ihr Fernglas mit, wenn vorhanden.

Anmeldung bitte telefonisch unter 05741 2409505 oder per E-Mail an [kontakt@moorhus.eu](mailto:kontakt@moorhus.eu). Die Teilnahmegebühr von 7 € für Erwachsene bzw. 3,50 € für Kinder und NABU-Mitglieder bitte in bar vor Ort entrichten.





## Stunde der Gartenvögel

Vögel in der Nähe beobachten, an einer bundesweiten Aktion teilnehmen und dabei tolle Preise gewinnen – all das vereint die „Stunde der Gartenvögel“. Jedes Jahr am zweiten Maiwochenende sind alle Naturliebhaber\*innen aufgerufen, Vögel zu notieren und zu melden.

Interessierte können von zu Hause aus teilnehmen. Weitere Informationen und eine Zählhilfe zum Herunterladen finden Sie online unter:  
[www.nabu.de](http://www.nabu.de)



Mi 06.05.2026

17.00-19.30

Moorhus

NABU: Führung

Best-Ager, Radler und geschichtsinteressierte Heimatfreunde

Radtour ums Moor zu vergessenen Orten - eine Führung mit dem Fahrrad zu historischen Punkten im Naturschutzgebiet

Sie radeln auf befestigten Wegen um bzw. durch das Große Torfmoor. Dabei lernen Sie die Moorlandschaft aus einer vergangenen Zeit kennen. Der Radguide erzählt Anekdoten über den alten Schäfer Westerfeld, löst das Rätsel über den

Wüstenexpress und klärt auf, wer für die Bademoorteiche verantwortlich war.

Die Streckenlänge beträgt ca. 12 km. Bitte bringen Sie ihr eigenes Rad mit.

Mit Rainer Eschedor, zertifizierter Natur- und Landschaftsführer



Anmeldung bitte telefonisch unter 05741 2409505 oder per E-Mail an [kontakt@moorhus.eu](mailto:kontakt@moorhus.eu). Die Teilnahmegebühr von 7 € für Erwachsene bzw. 3,50 € für Kinder und NABU-Mitglieder bitte in bar vor Ort entrichten.

Sa 09.05.2026

10.00-12.00

Parkplatz 3

NABU: Führung

Interessierte Besucher  
und Naturfreunde

## Die Hochmoorflora: Überlebenskünstler im Extrem-Habitat - pflanzenkundige Führung

Das Hochmoor ist eine Herausforderung für viele Pflanzen. Der Boden ist nass und sauer, zudem sehr nährstoffarm. Die Wachstumsperiode beginnt später als in unseren Gärten. Pflanzen, die hier überleben wollen, brauchen eine Strategie, um die Widrigkeiten auszugleichen. Torfmoose, Sonnentau und Wasserschlauch sind wahre Überlebenskünstler in einem extremen Lebensraum.



Quelle: L. Beckmann

Wird dieses Feuchtgebiet zu trocken, wachsen schnell und vermehrt Gräser und Farne, Birken und andere Gehölze. Diese Folgevegetation wird zu einem Problem für die

seltene und empfindliche Hochmoorflora, deren Erhalt auch für die Artenvielfalt besonders wichtig ist.

Mit Rainer Eschedor, zertifizierter Natur- und Landschaftsführer

Anmeldung bitte telefonisch unter 05741 2409505 oder per E-Mail an kontakt@moorhus.eu. Die Teilnahmegebühr von 7 € für Erwachsene bzw. 3,50 € für Kinder und NABU-Mitglieder bitte in bar vor Ort entrichten.



Sa 23.05.2026

10.00 - 12.00

Parkplatz 3

NABU: Führung

Erwachsene & Familien

## Das Große Torfmoor, unbekanntes Juwel?

Viele kennen das große Torfmoor durch Spaziergänge. Aber was verbirgt sich hinter dieser besonderen Stimmung im Moor? Wie ist das Moor entstanden, welche Pflanzen, welche Tiere gibt es, welche Bedeutung für die Natur, welche Bedeutung für unser Klima hat das Moor?

Diese Fragen werden vom zertifizierten Natur- und Landschaftsführer Erich Sommer während der Führung beantwortet. Die Führung beginnt um 10:00h am Parkplatz 3, Moorbadstraße Lübbecke-Gehlenbeck und dauert ca. 2 Stunden.

Anmeldung bitte telefonisch unter 05741 2409505 oder per E-Mail an kontakt@moorhus.eu. Die Teilnahmegebühr von 7 € für Erwachsene bzw. 3,50 € für Kinder und NABU-Mitglieder bitte in bar vor Ort entrichten.

So 24.05.2026

4.30-7.30

Parkplatz 3

NABU: Führung

junge und alte Menschen

## Erwachendes Moor

Das Erwachen des Moores mit allen Sinnen erleben und genießen. Wer hat sollte ein Fernglas mitbringen.

Mit Jens Bökenkröger,  
zertifizierter Natur- und Landschaftsführer



Anmeldung bitte telefonisch unter 05741 2409505 oder per E-Mail an [kontakt@moorhus.eu](mailto:kontakt@moorhus.eu). Die Teilnahmegebühr von 7 € für Erwachsene bzw. 3,50 € für Kinder und NABU-Mitglieder bitte in bar vor Ort entrichten.



Quelle: L. Beckmann

Do 28.05.2026

19.30 Uhr

Moorhus

NABU: Vortrag

Erwachsene

## Leben und Sterben im Wasser – Die faszinierende Welt der Wasserinsekten

Unglaublich reichhaltig sind die Anpassungen der Wasserinsekten an das Leben in diesem Milieu.

Die große Herausforderung ist, mit den physikalischen und chemischen Rahmenbedingungen klarzukommen, Ernährungsweisen zu entwickeln, die vom Abweiden von Algenrasen, über das Spinnen von Fangnetzen bis zu Fressen von allem, was nicht größer ist als man selbst, reichen. Die Rede soll von Köcher-, Stein- und Eintagsfliegen sein, die die meiste Zeit ihres



Lebens als Larven im Wasser verbringen, an Land meist aber nur wenige Tage leben.

Der Vortrag wird gehalten von Lothar Meckling, 1. Vorsitzender des NABU Kreisverbands Minden-Lübbecke e.V. Eintritt frei, Spende für den NABU erwünscht. Anmeldung telefonisch bitte unter 05741 2409505 oder per E-Mail an [kontakt@moorhus.eu](mailto:kontakt@moorhus.eu).

Sa 30.05.2026

10.00 - 12.00

Moorhus

NAJU

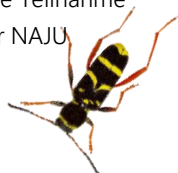


## Die Moorfrösche in Aktion



Die NAJU-Kindergruppe „Moorfrösche“ heißt alle interessierten Kinder zwischen 7 und 14 Jahren herzlich willkommen. Wir treffen uns jeden Monat zu verschiedenen Aktionen, u.a. kreative

Basteleien, Wanderungen durch das Große Torfmoor, Nistkastenbau und vielem mehr. Dabei ist die erste Teilnahme für dich kostenfrei. Wenn du im Anschluss Teil der NAJU werden möchtest, ist der Abschluss einer NABU-Mitgliedschaft notwendig.



Juni



So 07.06.2026

10.00-12.00

Moorhus

NABU: Seminar

Was krabbelt, fliegt und summt am Moorhus?

Seminar zur Insektenbestimmung

Nach einer Einführung in den Bauplan und die Systematik der Insekten wird im Umfeld des Moorhuses beobachtet und bestimmt, was dort krabbelt, fliegt und summt. Bei Interesse können im Anschluss noch weitere Bestimmungsübungen mit dem Binokular gemacht werden.

Keine Vorkenntnis erforderlich, für Einsteiger geeignet.

Mit Wolfgang Brunkhorst



Teilnahmegebühr: 10 €. Anmeldung telefonisch erwünscht unter 05741 2409505 oder per E-Mail an kontakt@moorhus.eu.

Mi 17.06.2026

15.00-18.30

Moorhus

NABU: Führung

Best Ager, Radler und  
Naturliebhaber

Wer klappert auf dem Horst? – Radtour ums Moor zu den Störchen

Entlang der Bäche Bastau und Flöthe, die das Große Torfmoor und die Bastauwiesen



zwischen Lübbecke und Minden durchfließen, brüten im Frühjahr inzwischen zahlreiche Weißstörche. Während der ca. 25 km langen Tour fahren wir einige Horste an. Sie können die Störche beim Brüten/Aufzucht und der Nahrungssuche beobachten und erhalten Informationen über ihre Lebensweise. Bitte bringen Sie ihr eigenes Rad mit.

Mit Rainer Eschedor, zertifizierter Natur- und Landschaftsführer

Anmeldung bitte telefonisch unter 05741 2409505 oder per E-Mail an kontakt@moorhus.eu. Die Teilnahmegebühr von 7 €

für Erwachsene bzw. 3,50 € für Kinder und NABU-Mitglieder bitte in bar vor Ort entrichten.



So 21.06.2026

10.00 -12.00

Moorhus

NABU: Führung

Erwachsene

## Achtsam das Moor erleben – Auf der Suche nach Ruhe, Entschleunigung und neuen Perspektiven

Erleben Sie das Moor als Ort der Stille und als perfekte Kulisse für einen achtsamen Spaziergang durch die Natur. Unsere Führung lädt dazu ein, mit Achtsamkeitsübungen zur Ruhe zu kommen, sich ganz auf den Moment zu konzentrieren und eine kurze Auszeit vom Alltagstrubel zu genießen. Indem wir die Natur gezielt mit unterschiedlichen Sinnen wahrnehmen, entdecken wir eine neue Perspektive auf das Moor und auf uns selbst. Lassen Sie sich von der besonderen Atmosphäre der mystischen Landschaft inspirieren, sammeln Sie schöne Momente und finden Sie zurück zu sich selbst!

Mit Kay Nina Bergmann und Susanne Röber,  
zertifizierte Natur- und Landschaftsführerinnen  
Anmeldung bitte telefonisch unter 05741 2409505 oder per E-Mail an [kontakt@moorhus.eu](mailto:kontakt@moorhus.eu). Die Teilnahmegebühr von 7 € für Erwachsene bzw. 3,50 € für Kinder und NABU-Mitglieder bitte in bar vor Ort entrichten

## Außerschulischer Lernort trifft Schule der Zukunft



Second Hand Shop, Artenvielfalt auf dem Schulgelände, Service Learning, Klimaprojekte, interkultureller Austausch, nachhal-

tige Schülerfirmen, Kunstaktionen zu Mädchen- und Frauenrechten, Fahrradwerkstatt oder Umwelt-AG – nachhaltige Schulprojekte können ganz unterschiedlich aussehen und sind wichtige Bausteine einer schulischen Bildung für nachhaltige Entwicklung (BNE).

Das Landesprogramm Schule der Zukunft (SdZ) ist eine Initiative des Schulministeriums und des Umweltministeriums NRW und begleitet Schulen dabei, BNE für die eigene Unterrichts- und Schulentwicklung zu entdecken und zu nutzen. Der Whole School Approach macht Nachhaltigkeit zum Leitprinzip der gesamten Schule: von der Unterrichtsgestaltung über die Schulorganisation bis zur Zusammenarbeit mit externen Bildungspartner\*innen.

Als Ansprechpartner für Schule der Zukunft im Kreis Minden-Lübbecke lädt das Moorhus zu einer Infoveranstaltung ein: Mit einem Input zu BNE und Demokratielernen, Good Practice Ideen, der Vorstellung des Moorhus-Wiesenkoffers mit verschiedenen Methoden zum Ausprobieren, einem Einblick in die Pflanzenfarbenwerkstatt, Kulinarisches von der Wiese und Raum für Austausch und Fragen zu Bildungspartnerschaften und dem Landesprogramm.

Jede Schule in NRW kann mit ihren Schüler:innen am Landesprogramm Schule der Zukunft teilnehmen – ganz gleich ob sie mit einzelnen BNE-Aktivitäten beginnen möchte oder BNE bereits einen hohen Stellenwert im Schulleben besitzt.





## Die Moorfrösche in Aktion



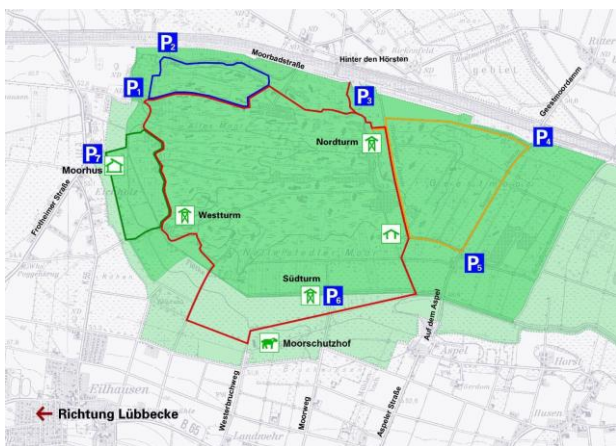
Die NAJU-Kindergruppe „Moorfrösche“ heißt alle interessierten Kinder zwischen 7 und 14 Jahren herzlich willkommen. Wir treffen uns jeden Monat zu verschiedenen Aktionen, u.a. kreative

Basteleien, Wanderungen durch das Große Torfmoor, Nistkastenbau und vieles mehr. Dabei ist die erste Teilnahme für dich kostenfrei. Wenn du im Anschluss Teil der NAJU werden möchtest, ist der Abschluss einer NABU-Mitgliedschaft notwendig.



Quelle: L. Beckmann

# Wie Sie uns finden



NABU Besucherzentrum Moorhus  
Frotheimer Straße 57a  
32312 Lübbecke

05741/2409505  
[www.moorhus.eu](http://www.moorhus.eu)

1. April - 30. September:

Mittwoch - Samstag 14.00 - 18.00 Uhr  
Sonn- und Feiertage 11.00 - 18.00 Uhr

1. Oktober - 31. März:

Mittwoch - Samstag 14.00 - 17.00 Uhr  
Sonn- und Feiertage 11.00 - 17.00 Uhr

Mo und Di Ruhetag (außer an Feiertagen)

Dezember geschlossen

Januar nur Samstag und Sonntag geöffnet

Öffnung für Gruppen nach Vereinbarung

Eintritt Moorhus:

Erwachsene 2,50 €, Kinder 1 €